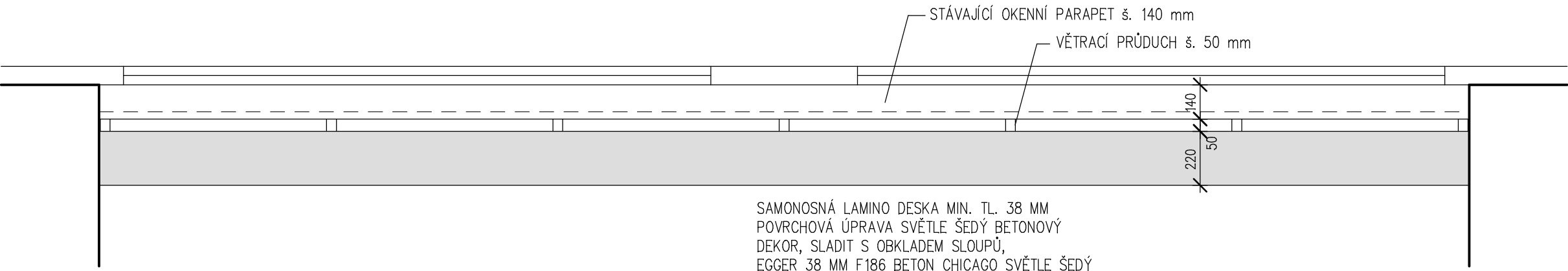
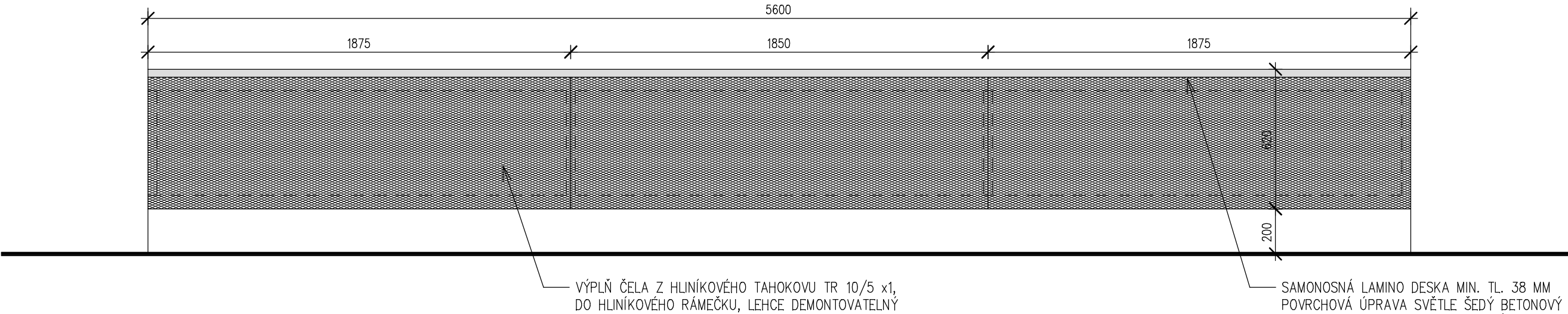


Obklad parapetu (umývárna) - M 1:20

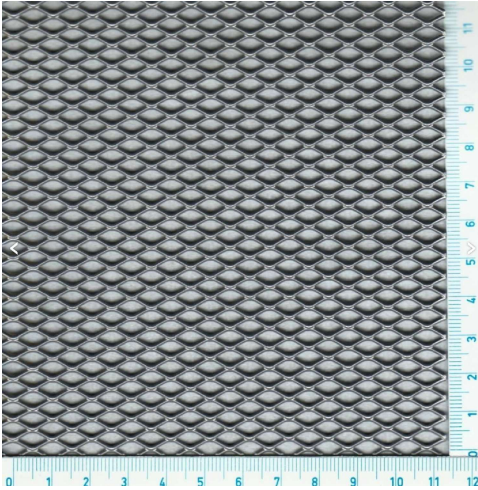
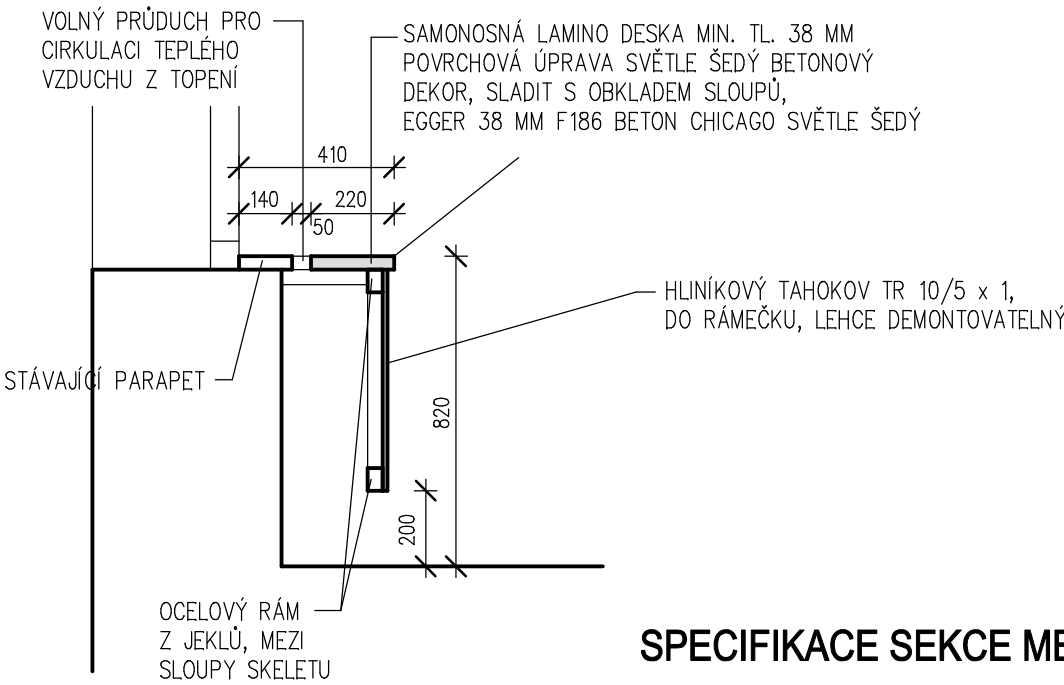
PŮDORYS



POHLED




ŘEZ



SPECIFIKACE SEKCE MEZI SLOUPY:

SAMONOSNÁ DESKA	12,3 m ²
VÝPLŇ ČELA Z TAHOKOVU	31,7 m ²
SPOJOVACÍ MATERIÁL	1 soubor
POČET SEKÍ	1

ZODP. PROJEKTANT	VYPRACOVAL	KATASTR	 Ing. Jakub Burý projekty · konzultace · inženýring Tovačovského 2784/24, 767 01 Kroměříž projekce@bury.cz www.bury.cz	
ING. JAKUB BURÝ	ING. JAKUB BURÝ	KROMĚŘÍŽ		
		P. Č. ST. 6499/1		
INVESTOR: MĚSTO KROMĚŘÍŽ, VELKÉ NÁMĚSTÍ 115/1, 767 01 KROMĚŘÍŽ				
AKCE : MODERNIZACE A REKONSTRUKCE ŠKOLNÍ JÍDELNY NA ZŠ ZACHAR, KROMĚŘÍŽ			DATUM	06/2023
			STUPEŇ	DPS
			ZAK. Č.	13– 22
			MĚŘÍTKO	1: 20
OBSAH : ARCHITEKTONICKO–STAVEBNÍ ŘEŠENÍ OBKLAD PARAPETU (UMÝVÁRNA)			ČÁST:	Č. VÝK.
			D.	D.1.1-107